

FORMULAIRE DE COMMANDE DE BAVETTE ALUMINIUM



**Isolants
résistants
mécaniques**

ARKTIC SAS au capital de 10 000€
22, Route de Lyon 69530 BRIGNAIS
Siret : 798 703 393 00016 - TVA : FR89 798 703 393 - APE 4673A

- Commande
 Demande de prix
(Cochez l'option souhaitée)

Date :

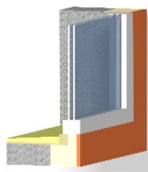
Société (adresse / cachet) :

.....
.....
.....
.....

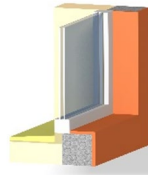
Interlocuteur :
Téléphone :
Tél. Portable :
Courriel :

Projet : étude affaire Référence chantier :
Adresse de livraison :

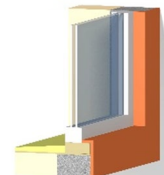
TYPE DE POSE



Au nu intérieur avec ITI



Au nu extérieur avec ITE



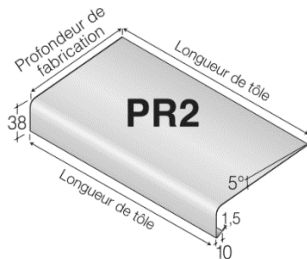
En tunnel

PROFONDEUR DE L'APPUI

Appui 340 mm déglignable

Appui 540 mm déglignable

CHOIX DU MODELE



Modèle

Type PR 2

Type PR 3

Embouts

Embout n°2

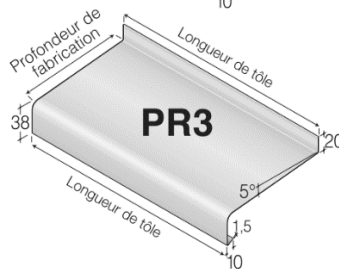
Embout n°2 ITE

Embout n°3

Embout n°3 ITE

Pièces spéciales

Joindre un relevé de cotes



Finition RAL standard

Laqué RAL 9006

Brillant

Satiné

Fine texture

Laqué RAL 9010

Laqué RAL 7016

Autre RAL

RAL n° :

Finition au choix

Brut

Sablé n° :

Anodisé naturel

Repère chantier	Quantité	Profondeur de fabrication en mm	Longueur de fabrication 1 en mm	Longueur de fabrication 2 en mm (à préciser si différent de longueur de fabrication 1)	Relevé 20 mm standard (à préciser si différent)	Pente 5° standard (à préciser si différent, maxi 10°)	Embouts (paire d'embouts à noter 1G+1D) (prévoir - 10mm sur longueur de fabrication)

Repère chantier	Quantité	Profondeur de fabrication	Longueur de fabrication 1	Longueur de fabrication 2 (à préciser si différent de longueur de fabrication 1)	Relevé 20 mm standard (à préciser si différent)	Pente 5° standard (à préciser si différent, maxi 10°)	Embouts (paire d'embouts à noter 1G+1D) (prévoir - 10mm sur longueur de fabrication)